

# PROBLEMAS MATEMÁTICOS



Nombre:

---

# Problemas de matemáticas

1. Un portátil cuesta €879. Un cliente compra 2 a la vez.  
Recibe un descuento de €120 en total.  
¿Cuánto tiene que pagar?

\_\_\_\_\_ euros



2. Evita tiene 422 cuentas.  
Julian tiene 379 cuentas.  
¿Cuántas cuentas tienen en total?

\_\_\_\_\_ cuentas

3. Elia gana €80 cada semana.  
Cada semana ahorra la mitad de su dinero.  
¿Cuántas semanas necesitará para ahorrar €320?

\_\_\_\_\_ semanas



4. Después de hacer ejercicio, Pablo bebe un litro de agua.  
Juan bebe 628 mililitros.  
¿Cuántos mililitros más bebe Pablo que Juan?

\_\_\_\_\_ mililitros

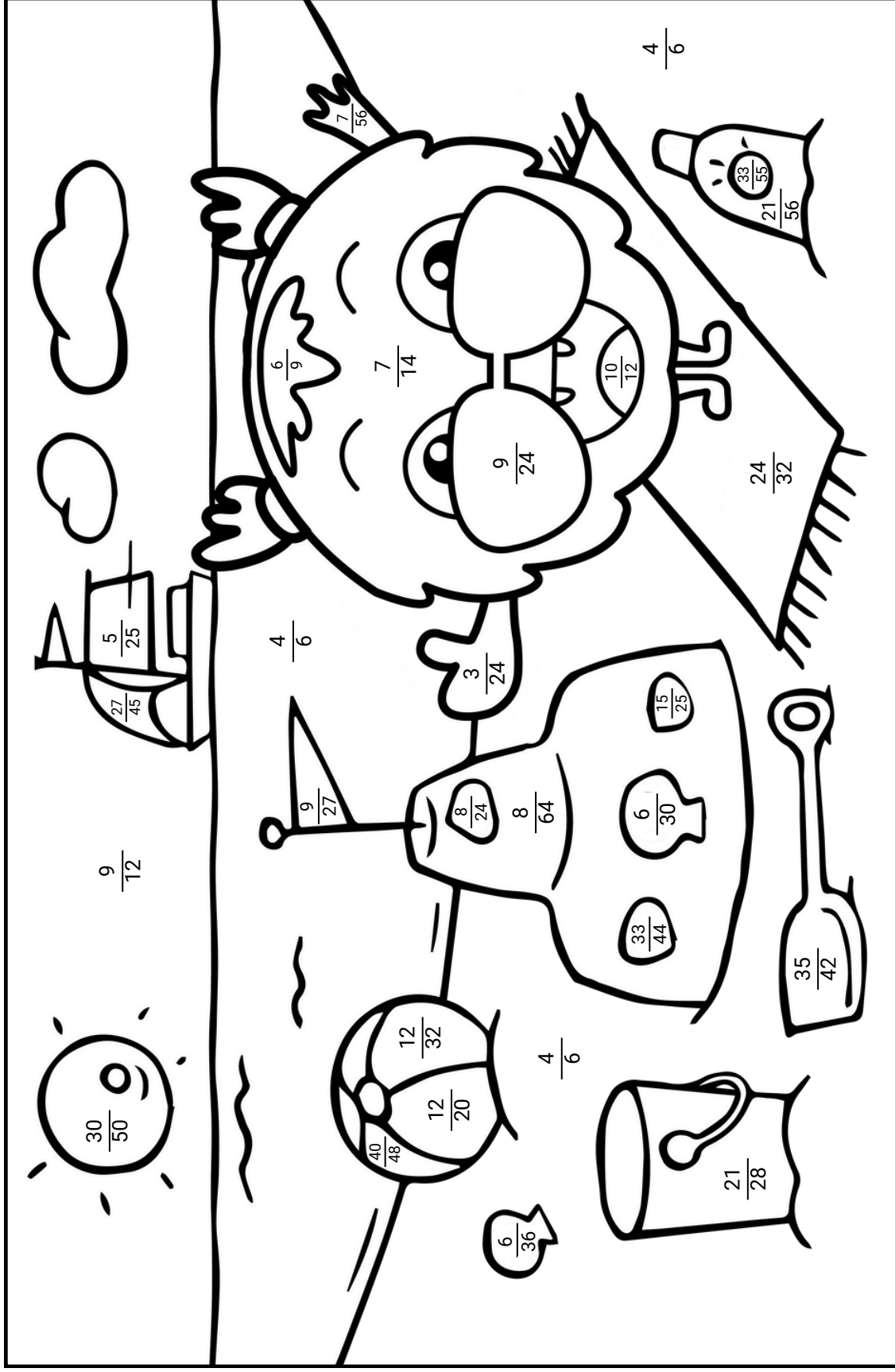
5. La fiesta empieza a las 15:35.  
Ahora son las 14:40.  
¿En cuántos minutos empieza la fiesta?

\_\_\_\_\_ minutos



¿Listo? Practica problemas de matemáticas en [www.problemas-matematicos.es](http://www.problemas-matematicos.es)  
Luego, ¡puedes jugar un juego de matemáticas!

# Fracciones



$$\frac{3}{8}$$

$$\frac{1}{8}$$

$$\frac{1}{6}$$

$$\frac{1}{3}$$

$$\frac{5}{6}$$

$$\frac{2}{3}$$

$$\frac{1}{5}$$

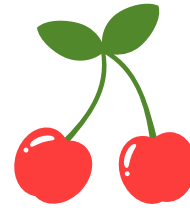
$$\frac{3}{5}$$

$$\frac{3}{4}$$

$$\frac{1}{2}$$

# Problemas de matemáticas

1. Leya recoge 143 cerezas en su huerto.  
Divide las cerezas en 13 cajas.  
¿Cuántas cerezas hay en cada caja?



\_\_\_\_\_ cerezas

2. El cuidador del zoológico Elian tiene 9 cajas grandes.  
Cada caja contiene 24 peces para alimentar.  
¿Cuántos peces hay en total?

\_\_\_\_\_ peces

3. Hay 1,024 árboles en el bosque.  
El guardabosques necesita talar 55 árboles.  
¿Cuántos árboles quedan?

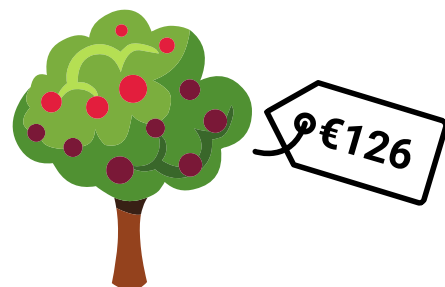


\_\_\_\_\_ árboles

4. El lunes, el guardabosques cuenta 845 árboles.  
El martes, cuenta otros 384.  
¿Cuántos árboles cuenta el guardabosques en total?

\_\_\_\_\_ árboles

5. Un árbol frutal grande cuesta €126.  
Adil compra 4 árboles frutales.  
¿Cuánto tiene que pagar?



\_\_\_\_\_ euros

¿Listo? Practica problemas de matemáticas en [www.problemas-matematicos.es](http://www.problemas-matematicos.es)  
Luego, ¡puedes jugar un juego de matemáticas!

# Simplificar Fracciones

Simplifica las fracciones tanto como sea posible.

$$\frac{30}{35} = \text{---}$$

$$\frac{42}{49} = \text{---}$$

$$\frac{6}{15} = \text{---}$$

$$\frac{16}{20} = \text{---}$$

$$\frac{60}{70} = \text{---}$$

$$\frac{10}{18} = \text{---}$$

$$\frac{25}{35} = \text{---}$$

$$\frac{16}{56} = \text{---}$$

$$\frac{45}{72} = \text{---}$$

$$\frac{40}{64} = \text{---}$$

$$\frac{12}{30} = \text{---}$$

$$\frac{8}{28} = \text{---}$$

$$\frac{12}{14} = \text{---}$$

$$\frac{4}{6} = \text{---}$$

$$\frac{15}{40} = \text{---}$$

$$\frac{30}{40} = \text{---}$$

$$\frac{20}{30} = \text{---}$$

$$\frac{16}{28} = \text{---}$$

$$\frac{12}{32} = \text{---}$$

$$\frac{16}{24} = \text{---}$$

$$\frac{24}{32} = \text{---}$$

$$\frac{4}{14} = \text{---}$$

$$\frac{8}{12} = \text{---}$$

$$\frac{72}{81} = \text{---}$$

$$\frac{36}{81} = \text{---}$$

$$\frac{63}{81} = \text{---}$$

$$\frac{6}{10} = \text{---}$$

$$\frac{10}{12} = \text{---}$$

$$\frac{21}{49} = \text{---}$$

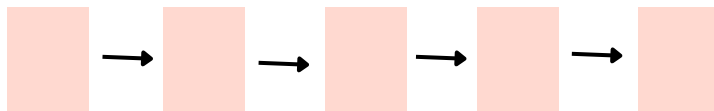
$$\frac{40}{45} = \text{---}$$

¿Listo? Practica problemas de matemáticas en [www.problemas-matematicos.es](http://www.problemas-matematicos.es)  
Luego, ¡puedes jugar un juego de matemáticas!

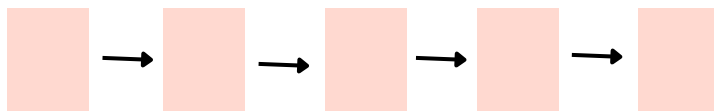
# Fracciones

Ordena las fracciones de mayor a menor.

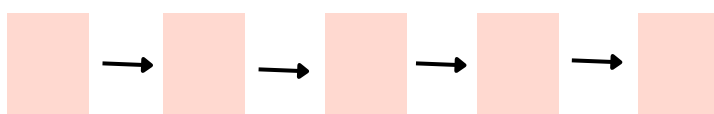
$\frac{2}{5} \quad \frac{1}{5} \quad \frac{4}{5} \quad \frac{3}{5}$



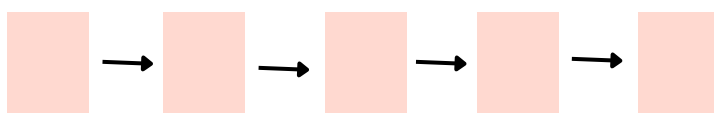
$\frac{6}{8} \quad \frac{4}{8} \quad \frac{7}{8} \quad \frac{1}{8}$



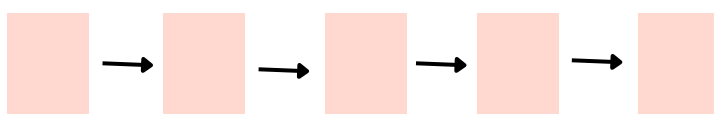
$\frac{4}{6} \quad \frac{1}{6} \quad \frac{2}{6} \quad \frac{5}{6}$



$\frac{5}{9} \quad \frac{3}{9} \quad \frac{7}{9} \quad \frac{8}{9}$



$\frac{3}{10} \quad \frac{5}{10} \quad \frac{8}{10} \quad \frac{1}{10}$



Ordena las fracciones de menor a mayor.

$\frac{1}{8} \quad \frac{1}{5} \quad \frac{1}{4} \quad \frac{1}{6}$



$\frac{1}{5} \quad \frac{1}{2} \quad \frac{1}{3} \quad \frac{1}{4}$



$\frac{1}{7} \quad \frac{1}{3} \quad \frac{1}{5} \quad \frac{1}{6}$



$\frac{1}{6} \quad \frac{1}{2} \quad \frac{1}{4} \quad \frac{1}{5}$



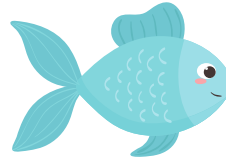
$\frac{1}{8} \quad \frac{1}{5} \quad \frac{1}{10} \quad \frac{1}{2}$



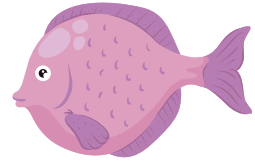
# Problemas de matemáticas

1. Hay 1,045 peces azules y 238 peces morados en el acuario.  
¿Cuántos peces hay en total?

\_\_\_\_\_ peces



**1,045**



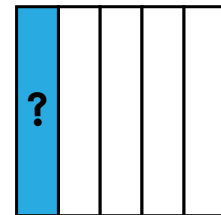
**238**

2. Hay 1,263 árboles en el bosque.  
Se talan 720 árboles y se plantan 660 árboles.  
¿Cuántos árboles hay en el bosque?

\_\_\_\_\_ árboles

3. Hay 125 animales en el zoológico.  
1/5 de los animales son mamíferos.  
¿Cuántos mamíferos hay en el zoológico?

\_\_\_\_\_ mamíferos



**125**

4. 1/4 de los árboles frutales son manzanos.  
Hay 7 manzanos.  
¿Cuántos árboles frutales hay en total?

\_\_\_\_\_ árboles frutales

5. Ahora son las 3:25 PM.  
Los animales son alimentados a las 5:00 PM.  
¿Cuántos minutos faltan hasta entonces?

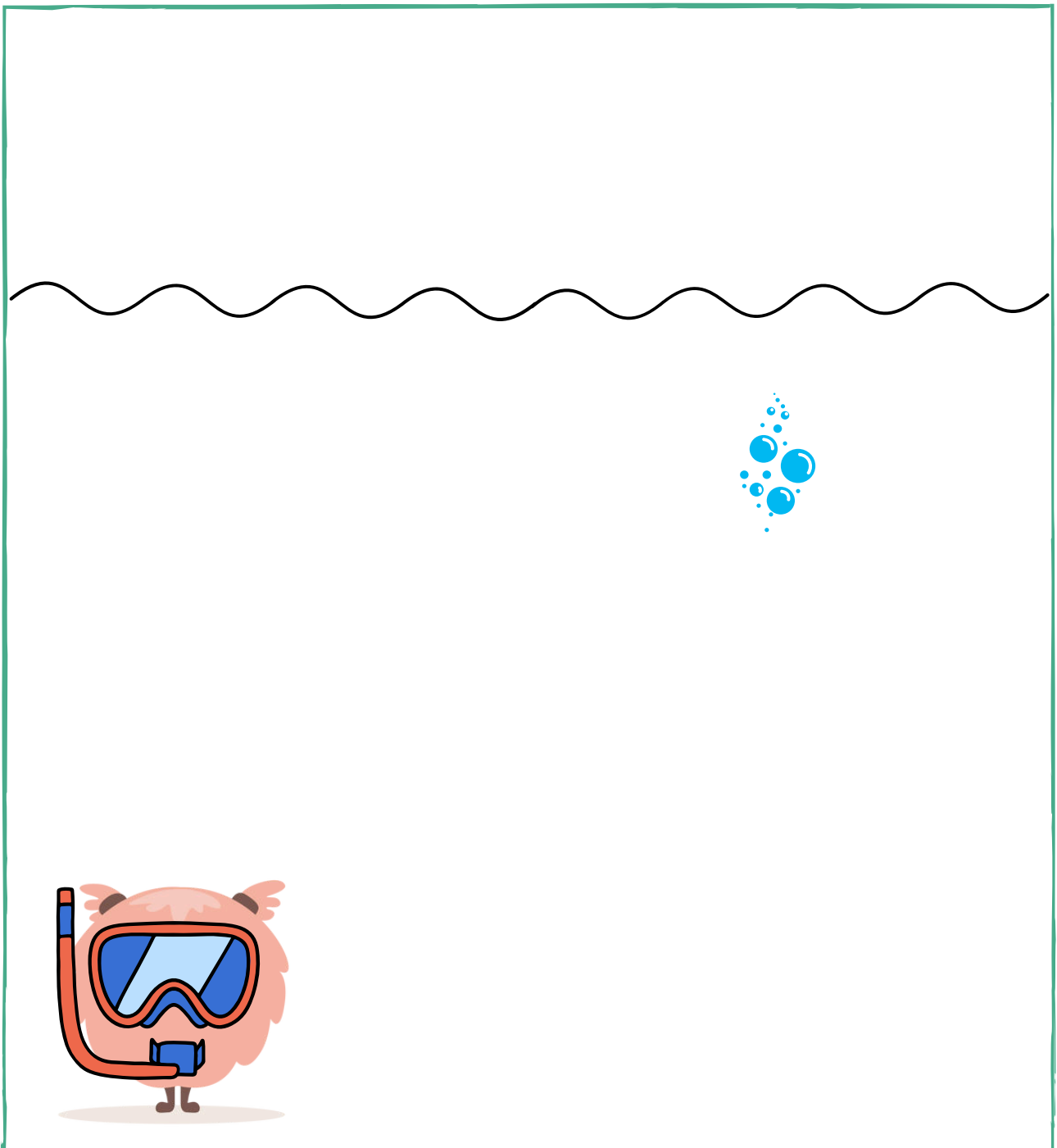
\_\_\_\_\_ minutos



¿Listo? Practica problemas de matemáticas en [www.problemas-matematicos.es](http://www.problemas-matematicos.es)  
Luego, ¡puedes jugar un juego de matemáticas!

# Dibuja lo que lees

Pablo está en el fondo del mar, mirando a su alrededor. En el lecho marino, junto a Pablo, yace una estrella de mar. Al lado de la estrella de mar hay una hermosa planta acuática. Cerca, un pequeño caballito de mar rojo está nadando. ¡Qué especial! Pablo mira más allá y ve tres peces hermosos. Dos de los peces tienen rayas blancas y rojas. El otro pez es naranja y amarillo. De repente, Pablo ve una medusa más lejos en el agua. En la superficie del agua flota un pequeño bote. En el bote está sentado Tom. Lleva puesta una camiseta a rayas y una gorra en la cabeza. Eso es bueno porque el sol brilla intensamente sobre el agua.





# Respuestas

1. Un portátil cuesta €879. Un cliente compra 2 a la vez.  
Recibe un descuento de €120 en total.  
¿Cuánto tiene que pagar?



1.638 euros

2. Evita tiene 422 cuentas.  
Julian tiene 379 cuentas.  
¿Cuántas cuentas tienen en total?

801 cuentas

3. Elia gana €80 cada semana.  
Cada semana ahorra la mitad de su dinero.  
¿Cuántas semanas necesitará para ahorrar €320?



8 semanas

4. Después de hacer ejercicio, Pablo bebe un litro de agua.  
Juan bebe 628 mililitros.  
¿Cuántos mililitros más bebe Pablo que Juan?

372 mililitros

5. La fiesta empieza a las 15:35.  
Ahora son las 14:40.  
¿En cuántos minutos empieza la fiesta?

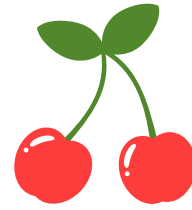


55 minutos

¿Listo? Practica problemas de matemáticas en [www.problemas-matematicos.es](http://www.problemas-matematicos.es)  
Luego, ¡puedes jugar un juego de matemáticas!

# Respuestas

1. Leya recoge 143 cerezas en su huerto.  
Divide las cerezas en 13 cajas.  
¿Cuántas cerezas hay en cada caja?



11 cerezas

2. El cuidador del zoológico Elian tiene 9 cajas grandes.  
Cada caja contiene 24 peces para alimentar.  
¿Cuántos peces hay en total?

216 peces

3. Hay 1,024 árboles en el bosque.  
El guardabosques necesita talar 55 árboles.  
¿Cuántos árboles quedan?

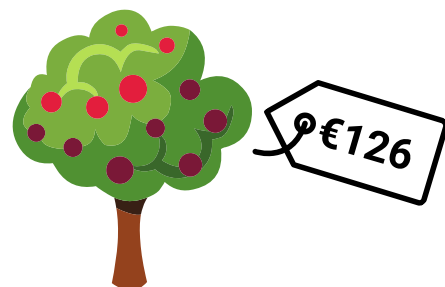


969 árboles

4. El lunes, el guardabosques cuenta 845 árboles.  
El martes, cuenta otros 384.  
¿Cuántos árboles cuenta el guardabosques en total?

1.229 árboles

5. Un árbol frutal grande cuesta €126.  
Adil compra 4 árboles frutales.  
¿Cuánto tiene que pagar?



504 euros

¿Listo? Practica problemas de matemáticas en [www.problemas-matematicos.es](http://www.problemas-matematicos.es)  
Luego, ¡puedes jugar un juego de matemáticas!

# Respuestas

Simplifica las fracciones lo más posible.

$$\frac{30}{35} = \frac{6}{7}$$

$$\frac{42}{49} = \frac{6}{7}$$

$$\frac{6}{15} = \frac{2}{5}$$

$$\frac{16}{20} = \frac{4}{5}$$

$$\frac{60}{70} = \frac{6}{7}$$

$$\frac{10}{18} = \frac{5}{9}$$

$$\frac{25}{35} = \frac{5}{7}$$

$$\frac{16}{56} = \frac{2}{7}$$

$$\frac{45}{72} = \frac{5}{8}$$

$$\frac{40}{64} = \frac{5}{8}$$

$$\frac{12}{30} = \frac{2}{5}$$

$$\frac{8}{28} = \frac{2}{7}$$

$$\frac{12}{14} = \frac{6}{7}$$

$$\frac{4}{6} = \frac{2}{3}$$

$$\frac{15}{40} = \frac{3}{8}$$

$$\frac{30}{40} = \frac{3}{4}$$

$$\frac{20}{30} = \frac{2}{3}$$

$$\frac{16}{28} = \frac{4}{7}$$

$$\frac{12}{32} = \frac{3}{8}$$

$$\frac{16}{24} = \frac{2}{3}$$

$$\frac{24}{32} = \frac{3}{4}$$

$$\frac{4}{14} = \frac{2}{7}$$

$$\frac{8}{12} = \frac{2}{3}$$

$$\frac{72}{81} = \frac{8}{9}$$

$$\frac{36}{81} = \frac{4}{9}$$

$$\frac{63}{81} = \frac{7}{9}$$

$$\frac{6}{10} = \frac{3}{5}$$

$$\frac{10}{12} = \frac{5}{6}$$

$$\frac{21}{49} = \frac{3}{7}$$

$$\frac{40}{45} = \frac{8}{9}$$

¿Listo? Practica problemas de matemáticas en [www.problemas-matematicos.es](http://www.problemas-matematicos.es)  
Luego, ¡puedes jugar un juego de matemáticas!

# Respuestas

Ordena las fracciones de mayor a menor.

$$\frac{2}{5} \quad \frac{1}{5} \quad \frac{4}{5} \quad \frac{3}{5}$$

$$\frac{4}{5} \rightarrow \frac{3}{5} \rightarrow \frac{2}{5} \rightarrow \frac{1}{5}$$

$$\frac{6}{8} \quad \frac{4}{8} \quad \frac{7}{8} \quad \frac{1}{8}$$

$$\frac{7}{8} \rightarrow \frac{6}{8} \rightarrow \frac{4}{8} \rightarrow \frac{1}{8}$$

$$\frac{4}{6} \quad \frac{1}{6} \quad \frac{2}{6} \quad \frac{5}{6}$$

$$\frac{5}{6} \rightarrow \frac{4}{6} \rightarrow \frac{2}{6} \rightarrow \frac{1}{6}$$

$$\frac{5}{9} \quad \frac{3}{9} \quad \frac{7}{9} \quad \frac{8}{9}$$

$$\frac{8}{9} \rightarrow \frac{7}{9} \rightarrow \frac{5}{9} \rightarrow \frac{3}{9}$$

$$\frac{3}{10} \quad \frac{5}{10} \quad \frac{8}{10} \quad \frac{1}{10}$$

$$\frac{8}{10} \rightarrow \frac{5}{10} \rightarrow \frac{3}{10} \rightarrow \frac{1}{10}$$

Ordena las fracciones de menor a mayor.

$$\frac{1}{8} \quad \frac{1}{5} \quad \frac{1}{4} \quad \frac{1}{6}$$

$$\frac{1}{8} \rightarrow \frac{1}{6} \rightarrow \frac{1}{5} \rightarrow \frac{1}{4}$$

$$\frac{1}{5} \quad \frac{1}{2} \quad \frac{1}{3} \quad \frac{1}{4}$$

$$\frac{1}{5} \rightarrow \frac{1}{4} \rightarrow \frac{1}{3} \rightarrow \frac{1}{2}$$

$$\frac{1}{7} \quad \frac{1}{3} \quad \frac{1}{5} \quad \frac{1}{6}$$

$$\frac{1}{7} \rightarrow \frac{1}{6} \rightarrow \frac{1}{5} \rightarrow \frac{1}{3}$$

$$\frac{1}{6} \quad \frac{1}{2} \quad \frac{1}{4} \quad \frac{1}{5}$$

$$\frac{1}{6} \rightarrow \frac{1}{5} \rightarrow \frac{1}{4} \rightarrow \frac{1}{2}$$

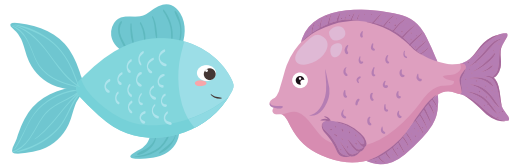
$$\frac{1}{8} \quad \frac{1}{5} \quad \frac{1}{10} \quad \frac{1}{2}$$

$$\frac{1}{10} \rightarrow \frac{1}{8} \rightarrow \frac{1}{5} \rightarrow \frac{1}{2}$$

# Respuestas

1. Hay 1,045 peces azules y 238 peces morados en el acuario. ¿Cuántos peces hay en total?

1,283 peces



1,045

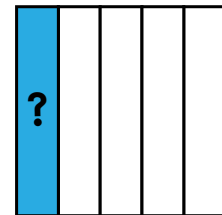
238

2. Hay 1,263 árboles en el bosque. Se talan 720 árboles y se plantan 660 árboles. ¿Cuántos árboles hay en el bosque?

1,203 árboles

3. Hay 125 animales en el zoológico. 1/5 de los animales son mamíferos. ¿Cuántos mamíferos hay en el zoológico?

625 mamíferos



125

4. 1/4 de los árboles frutales son manzanos. Hay 7 manzanos. ¿Cuántos árboles frutales hay en total?

28 árboles frutales

5. Ahora son las 3:25 PM. Los animales son alimentados a las 5:00 PM. ¿Cuántos minutos faltan hasta entonces?

95 minutos



¿Listo? Practica problemas de matemáticas en [www.problemas-matematicos.es](http://www.problemas-matematicos.es)  
Luego, ¡puedes jugar un juego de matemáticas!